

「タイル張り技能士」の職業訓練校

INAX 建築技術専門校

その手が、あしたを創る。



たしかな技術力 × つくることの喜び

INAX建築技術専門学校は、平成元(1989)年、次代を担う若手タイル張り技能士の育成を目的として、日本有数の窯業地域である愛知県常滑市に産声を上げました。

以来、全国から数多くの若者を受け入れ、現場で即戦力となる知識と技能、資格の修得に取り組み、質の高い人材育成を実現してまいりました。

本校は株式会社LIXILが推進する教育事業の一環に位置し、恵まれた施設設備、豊富なノウハウを保有しております。

また、愛知県に認定された職業訓練校であることから、

技能検定受検までの経験年数の短縮等のメリットを享受することもできます。

タイル張り技能士は、さまざまな専門技能を必要とされるハイレベルな職業であるとともに、

環境の美観づくりに貢献する、誇り高い職業でもあります。

自分の可能性を信じ、夢を実現させたいと思っているあなたの入校をお待ちしています。

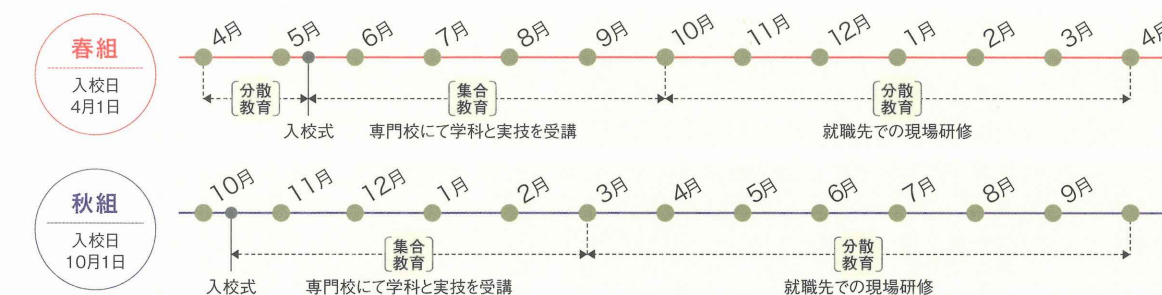


本格的にタイル張り技能士を目指す人向け 認定職業訓練

タイル張り技能士養成の専門校として、規模・実績ともトップクラス。

- 4月開校の春組が好評で、2015年10月から秋組も開校し、入校時期を選ぶことができるようになりました。
- 募集定員は春組と秋組を合わせて約48名に増員しましたので、多くの方が入校できるようになりました。
- 訓練期間は1年間で春組生は3月の修了後、その年にタイル張り技能検定試験2級を学科免除で受けられます。
- 約5ヶ月間、専門校でタイル張りの基礎をしっかりと学んだ後は、各事業所で分散教育を実施していただきます。
- 実技は実戦経験豊かなタイル張り技能士1級資格を持っている株式会社LIXILの講師が丁寧に指導します。

年間スケジュール 春組 と 秋組



入校資格 各事業所ですでに雇用している、または入校日に新規雇用予定の社員の方(入校日年齢が18歳以上35歳以下)

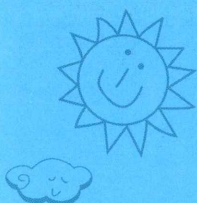
入校費 入校費は受講費と宿泊費の合計で、訓練生を雇用している各事業所で負担していただきます。また、当校協力会に加入している事業所は受講費が会員価格になります。詳細は専門校HPに掲載している募集要項をご確認ください。

申込法 入校を希望される事業所は専門校HPに掲載している案内をご確認いただき、必要書類を募集期間内に提出してください。



<https://inax2.lixil.co.jp/iita/wanted.html>

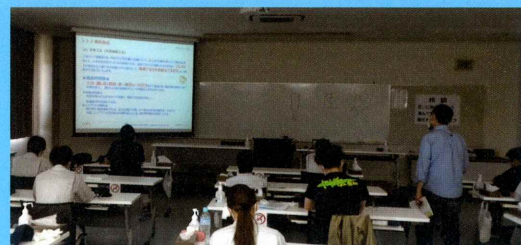
訓練生の1日



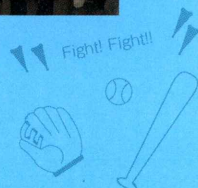
起床
ホテルは訓練校に近いのでぎりぎりまで寝ています。朝食を食べて登校します。



休憩タイム
休憩時間は友人と雑談。お互いに夢を語り合ったり、悩みを相談し合ったり。

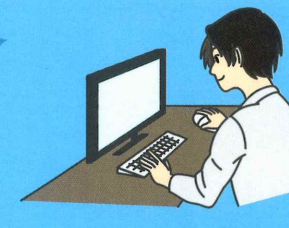


授業中はみんな真面目に
覚えることはたくさんありますが、真面目にやればクリアできます!

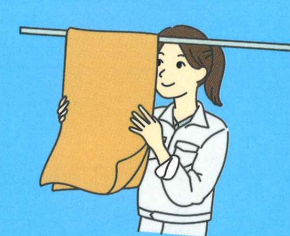


入校と同時に配布された「道具」は現場に戻ってから使う大切な商売道具なので念入りに洗います。

後片付けも大切な授業
午後の実技は4時間近く集中して行うことが多いです。最後は張ったタイルをはがして、床をほうきでキレイに掃き清めます。

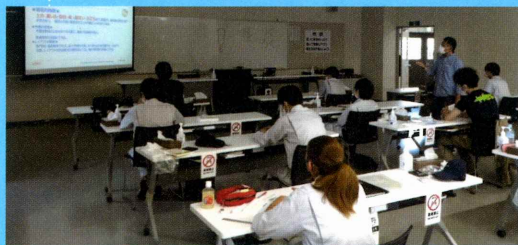


自由時間
訓練終了後はフリータイム。夕食を食べたりTVを観たり洗濯をしたりします。



就寝
明日も早いので、午後10時には寝ます。明日もがんばるぞー!

午前中は学科を学ぶ
1時限目スタート。今日は建築概論の授業。難しいけど、どの先生もわかりやすく教えてくれます。



昼休み
昼ごはんを食べて、午後の訓練もがんばります。



午後は主に実技を学ぶ
講師の説明をしっかりと聞いてから作業スタート。



the student's life during a day

The beginning of the day



知識と技能を学びながら、現場で必要な資格を取得できます。

■ 認定訓練のカリキュラム

建築物の仕上げにおける基礎的な技能と知識を前提に、タイル施工における技能およびデザインなどに関する知識を習得します。

また、市場動向を受けて、接着剤張りなどをカリキュラムに取り込むなど、より実践的な内容を学ぶことができます。

(2022年6月現在)

区分		教科の科目	教科の細目
系基礎	学科	① 建築概論	建築の概要、建築物の種類、建築史
		② 建築生産概論	工程管理、資材管理、生産管理
		③ 建築構造	木質構造、鉄筋コンクリート構造、鉄骨構造、鉄骨・鉄筋コンクリート構造、補強コンクリートブロック構造
		④ 建築設備	給排水設備、電気設備、空調設備
		⑤ 建築製図	JIS製図通則、建築物の製図
		⑥ 建築仕上法	コンクリートブロック施工法、左官施工法、タイル施工法
		⑦ 安全衛生	産業安全、労働衛生、安全衛生管理の実際、具体的災害防止対策
		⑧ 関係法規	建築基準法、建設業法、その他関係法規
系基礎	実技	① 機械操作基本実習	建築仕上用各種機械の取扱い
		② 調査実習	材料の調査、混練
		③ 足場実習	足場の組立て及び解体、登りさん橋
		④ 安全衛生作業法	安全衛生作業法
専攻	学科	① 造型	意匠図案、彫刻
		② 材料	左官材料、タイル材料
		③ 左官施工法	作業の段取り、下地調整、材料別塗工法、技法別塗工法
		④ タイル施工法	作業の段取り、下地調整、内装施工、外装施工、圧着工法、接着工法
		⑤ 仕様及び積算	仕様書の目的、設計書との関係、見積りの方法、積算法
	実技	① 測定及び墨出し実習	下地調整、割付け、墨出し
		② 下地施工実習	コンクリート下地施工、木質下地施工、その他の下地施工
		③ 左官施工実習	材料別塗仕上げ、技法別塗仕上げ
		④ タイル施工実習	タイル加工、圧着張り、接着張り、目地仕上げ
		⑤ 養生	養生材料の取扱い、養生
追加実技	実技	① タイル総合実習	タイル施工およびそれに関連する実習全般

名鉄名古屋駅からお越しいただく場合



名鉄常滑線・中部国際空港方面へご乗車ください

●急行で約40分 ●特急で約30分

INAX建築技術専門学校

〒479-0839 愛知県常滑市多屋町4-18-2
TEL 0569-35-4902 / FAX 0569-34-8219

<https://inax2.lixil.co.jp/iita/>

INAX建築技術専門学校は(株)LIXILが運営する職業訓練校です。

